



МОДЕЛЬ УПРАВЛЕНИЯ МБДОУ «ДЕТСКИЙ САД № 5 «РАДУГА»

Эффективность осуществления всех процессов, происходящих в ДОУ, напрямую зависит от существующей в ДОУ структуры управления.

Управление дошкольным учреждением осуществляется в соответствии с законом РФ «Об образовании» по принципу единоначалия – заведующий, самоуправления – Совет педагогов, Общее собрание коллектива, и общественное управление – Совет Учреждения.

Меняя объект управления, изменяется и модель управления.

Важным в системе управления учреждением является создание механизма, обеспечивающего включение всех участников педагогического процесса в управление ДОУ.

Управляющая система состоит из двух структур:

I структура – общественное управление:

- педагогический совет;
 - Совет Учреждения;
 - профсоюзный комитет;
 - родительский комитет,
- деятельность которых регламентируется Уставом Учреждения и соответствующими положениями.

II структура – административное управление, которое имеет линейную структуру.

I уровень – заведующий Учреждением.

Управленческая деятельность заведующего обеспечивает материальные, организационные; правовые; социально – психологические условия для реализации функции управления образовательным процессом в Учреждении. Заведующий осуществляет руководство и контроль над деятельностью всех структур.

Объект управления заведующего – весь коллектив.

II уровень – старший воспитатель, заведующий хозяйством, медицинская сестра, которые взаимодействуют с соответствующими объектами управления.

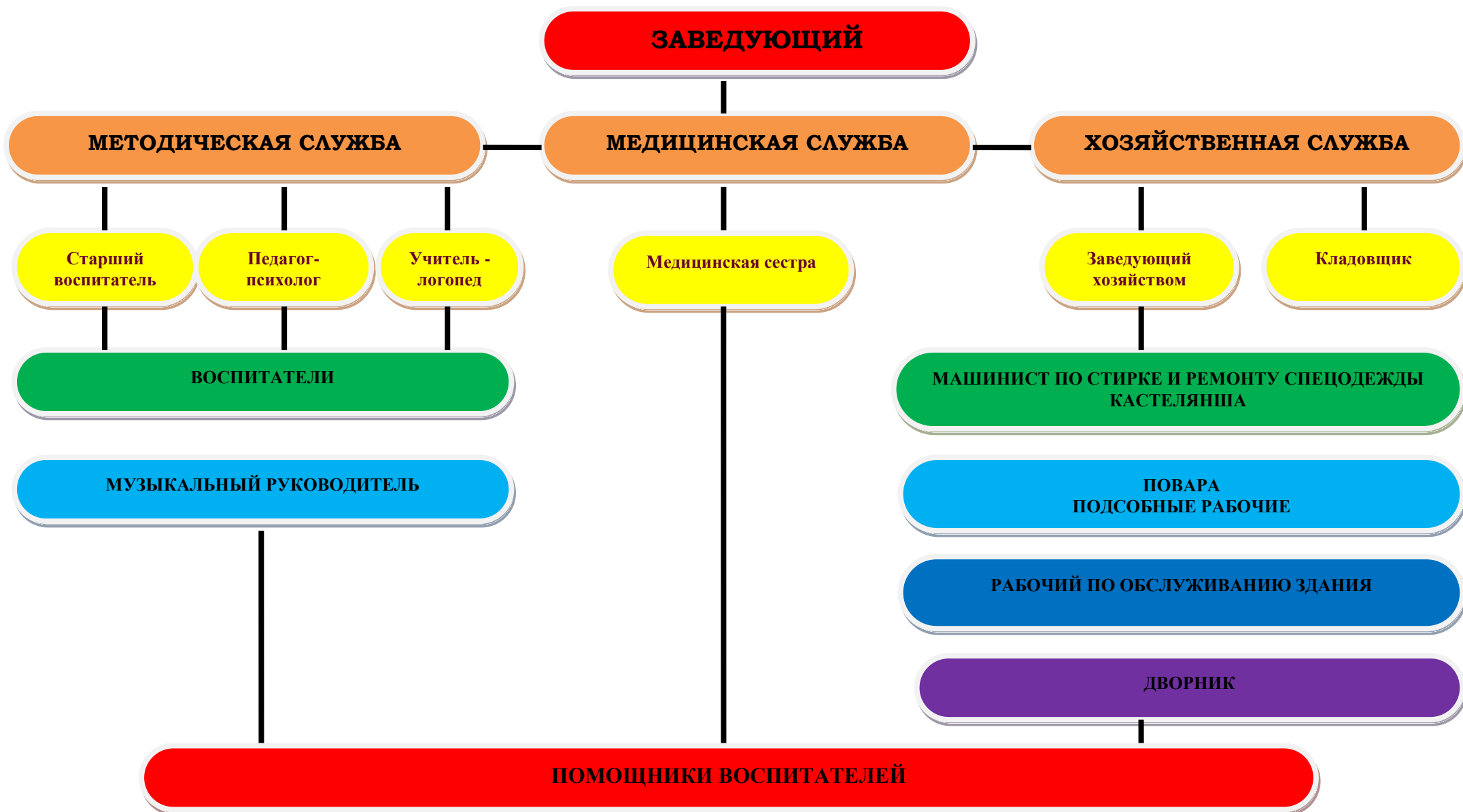
На этом уровне заведующий осуществляет непосредственную и опосредованную реализацию управленческих решений через распределение обязанностей между административными работниками.

Объект управления – часть коллектива согласно функциональным обязанностям.

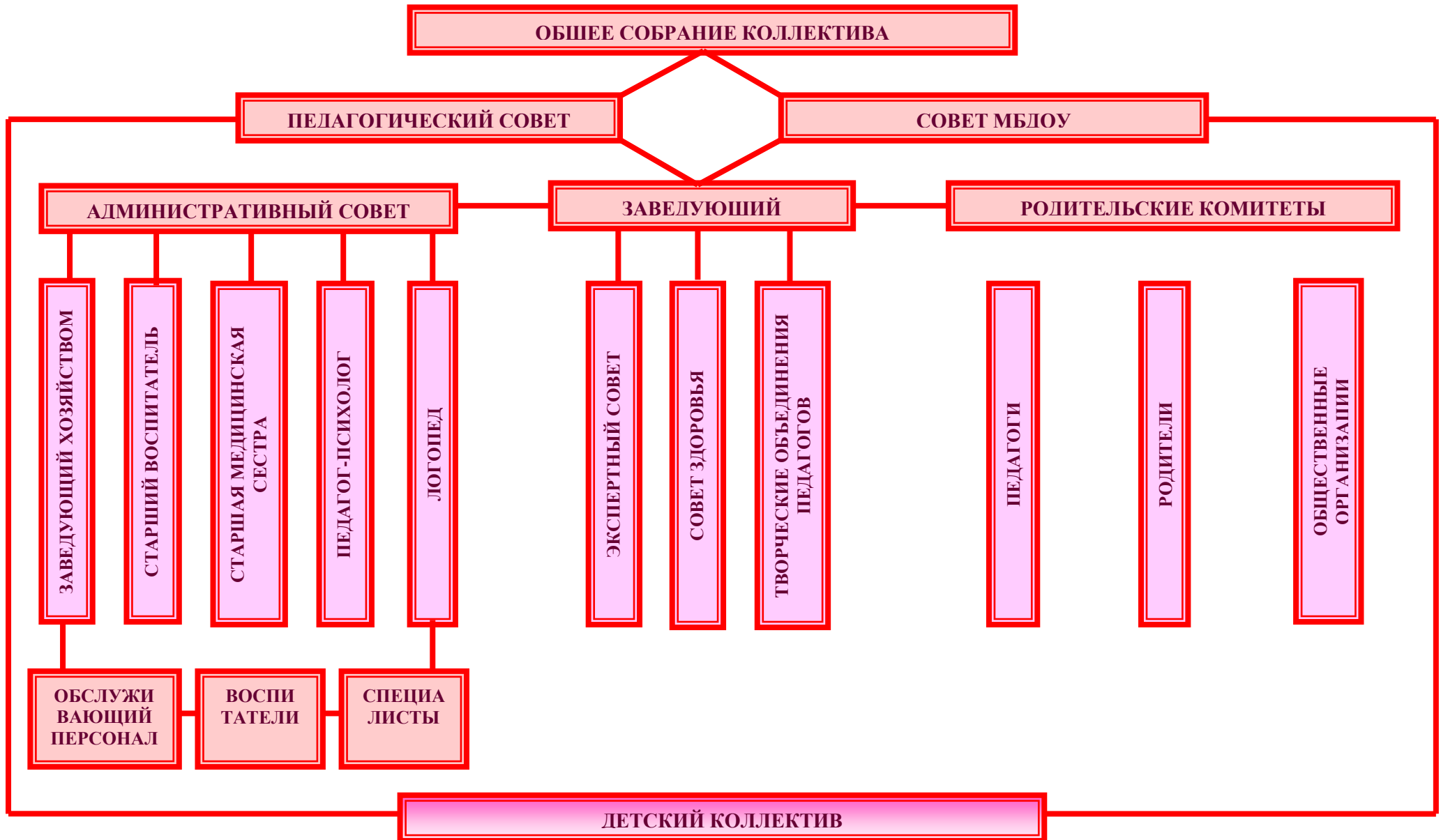
III уровень управления осуществляется воспитателями, специалистами и обслуживающим персоналом.

Объект управления – дети и родители.

Модель управления МБДОУ "Детский сад № 5 "Радуга"



Структурно-функциональная модель деятельности



Структура методической службы



Модель работы методической службы

